

# Impresa Web

L'unico portale  
che è nel tuo  
gestionale

- Impresa Web



**Vai a Impresa Web**

- Anagrafiche
- Contabilità
- Documenti
- Magazzino
- Distinte



Area

Fisco

Lavoro e

Finanza

Ambient

Mercati

Società

Contabili

Marketi

Report

Dossier

I contenuti editoriali più autorevoli e sempre aggiornati e comodamente

File Edit Visualizza Contabilità Documenti Magazzino Distinte Produzione Analisi Dati Mobile Sales Privacy Servizio Help

Esci Home Indietro Avanti

# IMPRESA WEB

## guida pratica per le PMI

- Impresa Web
- Vai a Impresa Web
- Anagrafiche
- Contabilità
- Documenti
- Magazzino
- Distinte
- Produzione
- Analisi Dati
- Mobile Sales
- Privacy
- Servizio
- Help

### Arete Tematiche

- Fisco
- Lavoro e previdenza
- Finanza e credito
- Ambiente e sicurezza
- Mercati esteri
- Società e contratti
- Contabilità e bilancio
- Marketing e vendite

### Rubriche

- Report di settore
- Dossier

### Servizi

- Casi e soluzioni
- Formule e modelli
- Scadenario
- Scelti per voi
- Schede operative
- Tools

### In primo piano



#### Basilea 2

**Il governo e le istituzioni sono pronti, e le PMI**  
di Marco Bongiovanni  
da Pratica Contabile N 4/anno 2007

Gran parte delle piccole e medie imprese non  
che permette di rispettare i criteri di Basilea  
Romagna Servizi e l'Asam, l'Associazione per  
dell'università Cattolica di Milano.

### Fisco

#### Rimborsi IVA

**Erogazione in via prioritaria: individuati i beneficiari**  
da Ipsodaily - Quotidiano di informazione su fisco, lavoro e  
(D.M. Ministero economia e finanze 22/03/2007, G.U. 31/03/07)

#### IVA auto

**Ufficiali le specifiche tecniche per il rimborso da richiedere e**  
da Ipsodaily - Quotidiano di informazione su fisco, lavoro e  
(Provvedimento Agenzia delle Entrate 16/03/2007, G.U. 29/03/07)

### Lavoro e previdenza

#### INPS

**Lavoratori di aziende agricole: contributi 2007 dovuti dai co**  
da Ipsodaily - Quotidiano di informazione su fisco, lavoro e  
(Circolare INPS 03/04/2007, n. 72)

Menu

completi,  
consultabili con un click.



Con  
**Impresa Web,**  
è più facile fare  
impresa.

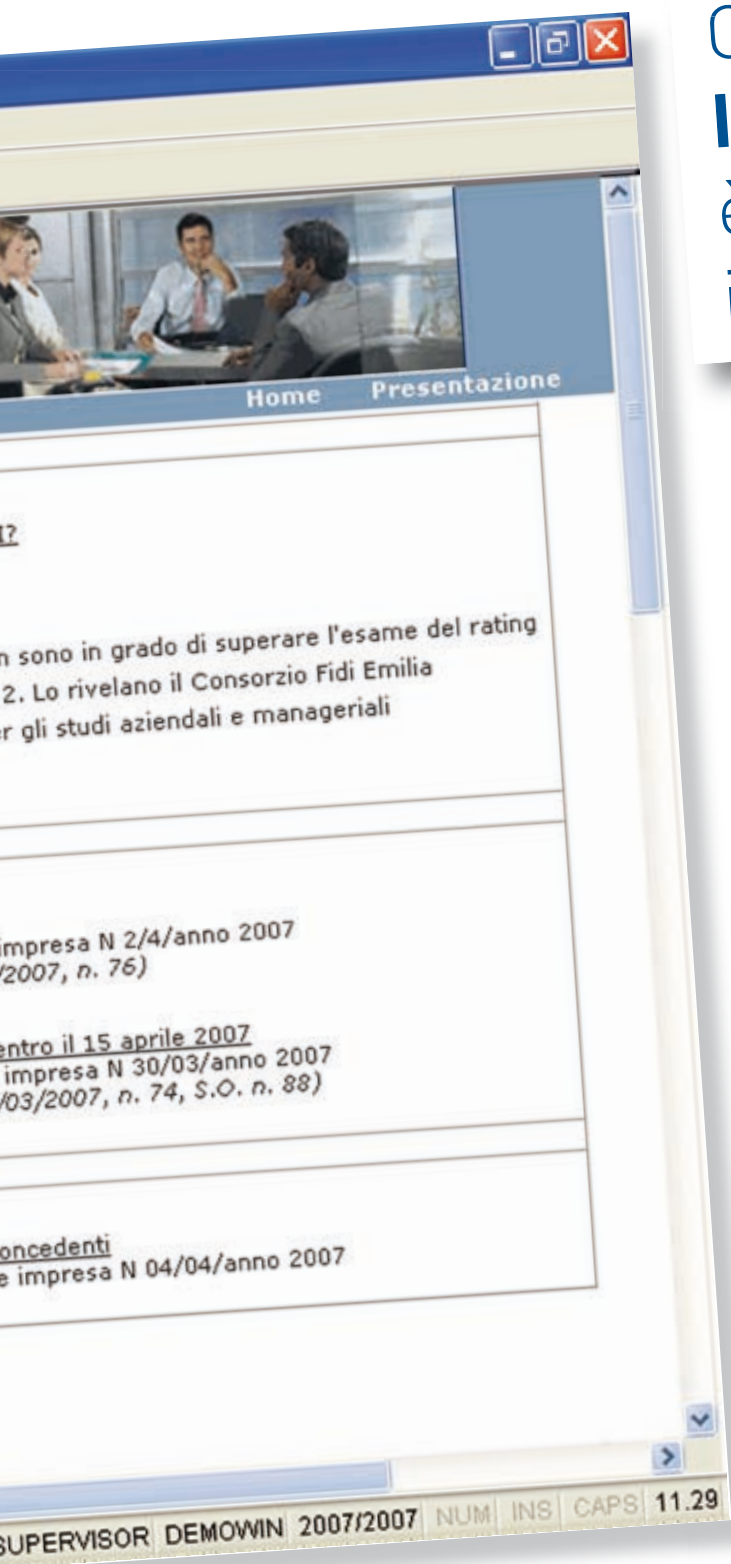
**Impresa WEB** è il portale che offre alle piccole e medie imprese informazioni e servizi utili per lo sviluppo del business e per la corretta gestione degli adempimenti di legge.

Il portale contiene tutte le informazioni per affrontare gli **adempimenti e le scadenze fiscali**, procurarsi indicazioni operative per la **tenuta della contabilità**, conoscere l'iter per **ottenere un finanziamento**, sapere individuare le modalità e le formule contrattuali per l'assunzione di un collaboratore.

Tutto questo, rimanendo in collegamento diretto con il proprio gestionale. Potendo - in ogni momento - consultare i contenuti del portale attraverso l'accesso diretto dal software.

"Impresa Web" integra perfettamente software e contenuti editoriali. Permettendo all'utente di **ottenere la risposta giusta, senza effettuare lunghe e estenuanti ricerche** su Internet. Si raggiunge immediatamente l'obiettivo, con la garanzia di disporre di informazioni:

- **affidabili:** sono contenuti curati da esperti della materia e garantiti dall'esperienza di Ipsoa Editore;
- **tagliate su misura:** rigoroso lavoro di selezione degli argomenti che consente all'utente di trovare solo ciò che serve;
- **aggiornate:** garanzia di non perdere informazioni importanti e di essere costantemente aggiornato sulle novità;
- **Interattive:** possibilità di contattare la redazione per chiarimenti o approfondimenti.



# Finanza, contabilità, fisco, lavoro, Tutte le informazioni che vuoi,

**Il portale si divide  
in tre sezioni:  
Aree Tematiche,  
Rubriche e Servizi.**

## Aree Tematiche

Vengono evidenziate tutte le informazioni utili all'azienda, attingendo al grande patrimonio documentale di Ipsoa Editore. La sezione contiene anche le notizie flash, le schede operative, i casi e le soluzioni: il tutto suddiviso nelle macro-aree di interesse per le PMI, ognuna delle quali strutturate ad albero.

Basta un click sull'area e appare un elenco di sottovoci riferite alle seguenti aree tematiche:

- Fisco
- Lavoro e Previdenza
- Finanza e credito
- Ambiente e Sicurezza
- Mercati esteri
- Società e contratti
- Contabilità e Bilancio
- Marketing e vendite

## Rubriche

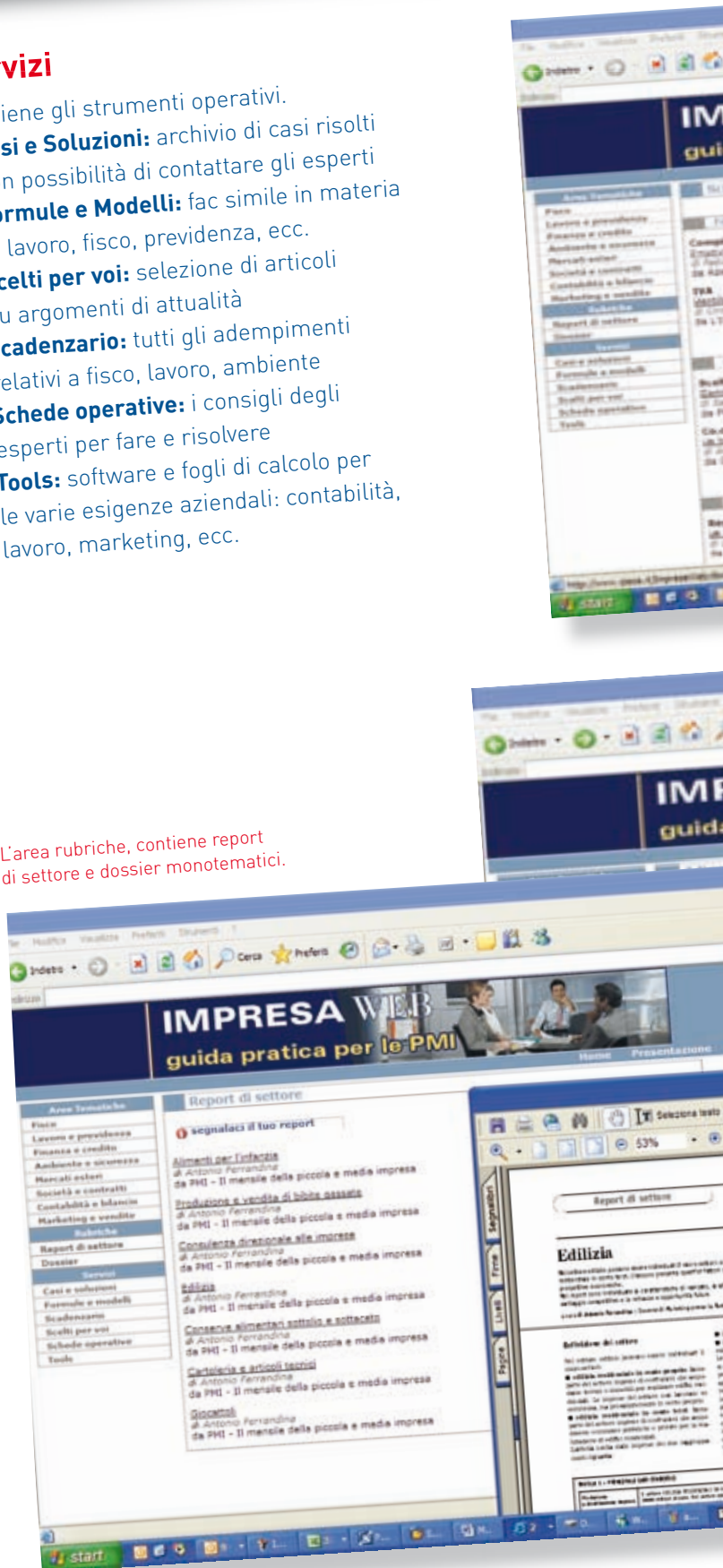
La sezione tratta argomenti di particolare interesse e attualità (ad es.: dossier Privacy, Basilea 2) e approfondisce settori merceologici di particolare importanza.

## Servizi

Contiene gli strumenti operativi.

- **Casi e Soluzioni:** archivio di casi risolti con possibilità di contattare gli esperti
- **Formule e Modelli:** fac simile in materia di lavoro, fisco, previdenza, ecc.
- **Scelti per voi:** selezione di articoli su argomenti di attualità
- **Scadenario:** tutti gli adempimenti relativi a fisco, lavoro, ambiente
- **Schede operative:** i consigli degli esperti per fare e risolvere
- **Tools:** software e fogli di calcolo per le varie esigenze aziendali: contabilità, lavoro, marketing, ecc.

L'area rubriche, contiene report di settore e dossier monotematici.



# previdenza, ambiente, marketing. garantite da Ipsoa Editore.

Puoi scaricare  
PMI On-line,  
il mensile dedicato  
alla piccola  
e media impresa.

PMI è a tua disposizione on-line.  
Puoi leggerla, stamparla, archivarla  
sul tuo pc.



La **versione web di PMI** è disponibile  
direttamente dal portale.  
La rivista affronta i temi per gestire  
un'azienda di piccole e medie dimensioni:  
risorse umane, contabilità, fisco, budget e  
controllo di gestione, marketing e vendite,  
logistica, import export, finanziamenti,  
contrattualistica e sistemi informativi.  
Oltre al numero più recente, gli utenti di  
Impresa Web possono consultare anche gli  
arretrati dei due mesi precedenti.

# Assistenza, aggiornamenti, servizi: davvero il massimo dell'efficienza.

## Aggiornamenti quotidiani

Le sezioni del portale sono costantemente aggiornate per garantire la certezza e la **affidabilità** di tutte le informazioni disponibili.

## Una redazione a tua disposizione on-line

Il personale della redazione è disponibile per approfondimenti e richieste riguardanti i contenuti del portale. Per inviare quesiti basta cliccare su contatti.

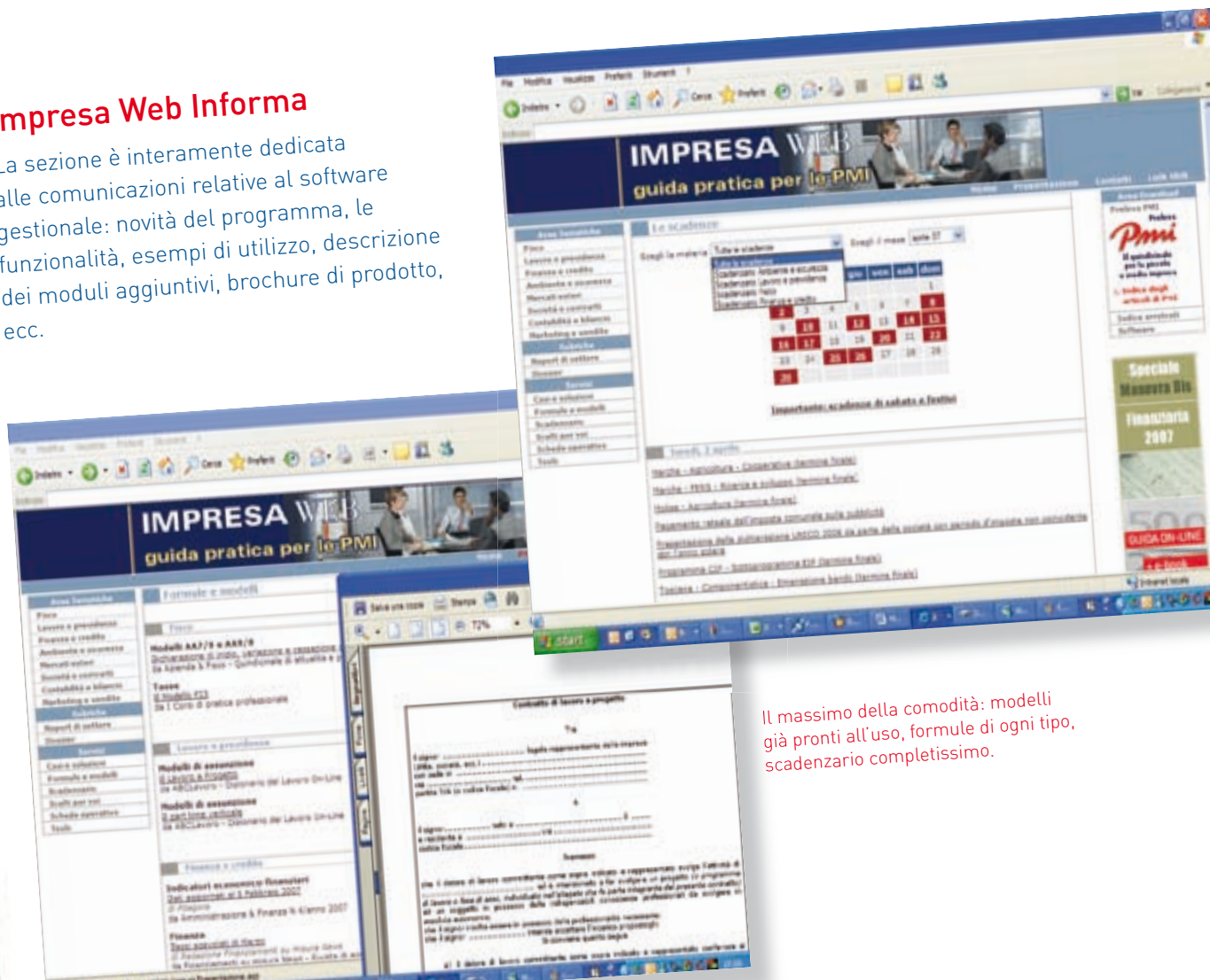
## Impresa Web Informa

La sezione è interamente dedicata alle comunicazioni relative al software gestionale: novità del programma, le funzionalità, esempi di utilizzo, descrizione dei moduli aggiuntivi, brochure di prodotto, ecc.

## Sistemi di Ricerca

Impresa Web è dotato di diversi sistemi per trovare l'argomento d'interesse: le macro aree tematiche (Fisco, Lavoro e Previdenza) e il motore di ricerca del portale.

- **Ricerca semplice:** partendo da una macro area (ad es.: lavoro) è possibile digitare una parola chiave o un numero di una legge e visualizzare il risultato della ricerca.
- **Ricerca avanzata:** utile per allargare la ricerca a tutto il portale e inserire alcuni filtri, quali: un periodo temporale, il nome di un autore o altro.



Il massimo della comodità: modelli già pronti all'uso, formule di ogni tipo, scadenziario completissimo.



E' possibile ricercare velocemente anche per parole chiave.

**Ecco tre step che dimostrano come sia semplice informarsi ed essere informati senza stress e in assoluta sicurezza.**

### Step 1

Entriamo nell'area marketing e vendite. Come conoscere le performance della rete vendita? Cerchiamo uno strumento per controllarne i risultati? Partendo dalla home page dell'area troviamo "In primo piano" e l'approfondimento: "Come tenere sotto controllo i risultati di vendita".



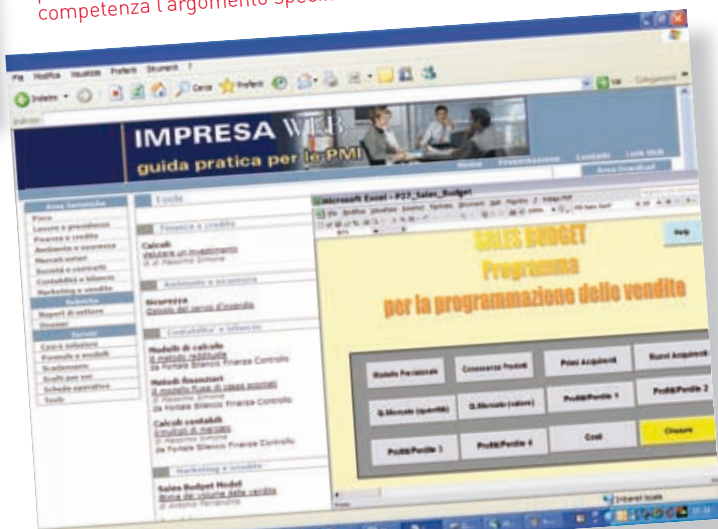
### Step 2

Impresa Web, nella sezione "tools", offre il programma Selling Control 2.0, un applicativo di analisi con cui monitorare sino a 20 aree di vendita.

Digitando "business plan", vengono fornite indicazioni per scaricare software e articoli con cui sviluppare con competenza l'argomento specifico.

### Step 3

Nella sezione "News", troviamo "Vendere: Si nasce o si diventa venditori?", un articolo che affronta il tema delle vendite con riflessioni sulle capacità professionali necessarie a chi svolge un'attività commerciale.



File Edit Visualizza Contabilità Docu



Esci



Home



Indietro

Rivenditore/Agente autorizzato

Per informazioni numero verde

**800.246.786**

oppure

**info@artelnet.it**



**IPSOA**

A WoltersKluwer Company

**Artel**  
the e-volution people  
A WoltersKluwer Company